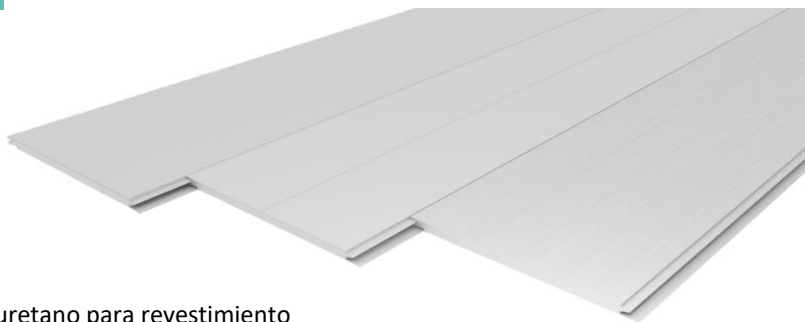


NEW FACE



Aplicación:

Panel para metálico con aislamiento de poliuretano para revestimiento de paredes.

Aplicación es exterior sobre fachadas exteriores

Aplicación sobre interior sobre paredes interiores

Tornillería oculta.

Puede ser instalado en posición vertical u horizontal.

Acabado: liso, microperfilado, uniacanalado

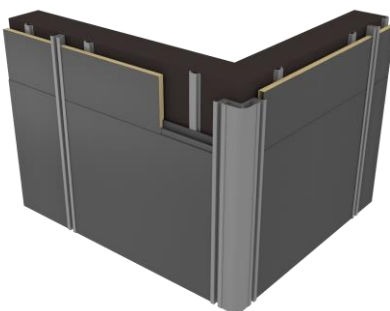
Montaje sobre omegas:



Aplicación en vertical



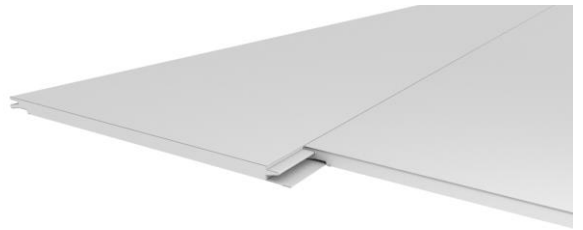
Aplicación en horizontal



Aplicación con perfilería de aluminio



Aplicación sobre paredes



NEW FACE

Detalle de encaje

ESPECIFICACIONES

Descripción:	Panel metálico con aislamiento de poliuretanos para revestimiento de paredes
Descripción:	<p>Consiste en un panel formado por una chapa metálica exterior y un aislamiento de espuma rígida de poliuretano para formar un panel con 350 mm de anchura útil. Encaja lateralmente con otros paneles con el fin de a cubrir una superficie.</p> <p>La fijación se hace con un tornillo (de características adecuadas a la superficie en el que se haya de fijar) en la zona de encaje (fijación oculta)</p>
Dimensiones:	Según solitud del cliente
Espesor:	17 mm
	Medidas de acuerdo a la referencia. Se admite una tolerancia de ± 2 mm
Anchura útil:	350 mm
	Se admite una tolerancia de ± 2 mm
Largo:	De acuerdo al pedido del cliente, está sujeto a los siguientes límites:
	Mínimo: 3.000 mm
	Máximo: 8.000 mm
	Se admite una tolerancia de ± 10 mm
Acabados:	Liso, microperfilado, uniacanalado

Materiales de base	SOPORTE METÁLICO
	- Chapa de acero laminado galvanizado y pre-pintado, conforme a la norma UNE 508.
	- Como opción se ofrece: Aleación de aluminio laminado, pre-tratado y lacado (EN 485-2, EN1396)
	REVESTIMIENTO
	- Standard: primario 5 μ m + pintura poliéster 20 μ m
	- Para aplicaciones especiales y bajo consulta: HD (SUPERPOLIERTER - = PVDF)
	NÚCLEO AISLANTE
	- Espuma rígida de poliuretano – PUR
	- Densidad media: 40 kg/m ³ \pm 10% (espua libre de CFC's)

Espesor de chapa (mm)	Peso panel (Kg/m ²)	Distancia máxima (mm)	Flexión máxima = 1/200L									
			Carga uniformemente distribuida									
			▲					▲				
Kg/m ²	80	100	120	150	200	80	100	120	150	200		
0,4	4,90	1230	1101	1005	899	778	1644	1471	1201	1040	930	
0,5	6,01	1362	1218	1112	995	861	1820	1486	1329	1151	1026	
0,6	7,12	1477	1321	1206	1079	934	1973	1611	1441	1248	116	